

Überdachung „Bruckner ST4-55“

Poolüberdachung mit einseitiger Führungsschiene

Die klassische Poolüberdachung kennt man mit Laufschiene an beiden Seiten des Schwimmbeckens. In den letzten Jahren sind Schwimmbadüberdachungen mit flachen Laufschiene besonders beliebt geworden, da diese angenehm auch Barfuß begehbar sind.

Neu und besonders ästhetisch sind Poolüberdachungen ohne Schienen. Ist der Untergrund nicht zu 100 % eben bieten sich auch Schwimmbeckenüberdachungen an, die auf einer Seite durch eine Laufschiene oder Führungsschiene geführt sind.

Hier kann man zum Beispiel dann die Laufschiene der Poolüberdachung an der Poolseite montieren, die nicht oft genutzt wird, weil die Hecke oder ein Zaun in der Nähe ist. Das heißt, die schienenlose Seite wird dann dort angedacht, wo der Einstieg in den Pool ist.



Bruckner

Superflache Poolüberdachung

Standardhöhen von 44 - 75 cm möglich

MADE IN AUSTRIA

Die Vorteile

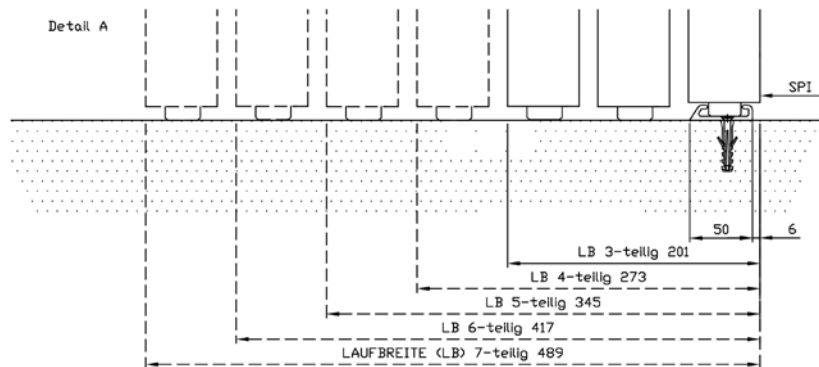
- In Österreich nach ÖNORM produziert
- Nur einseitige Lauf- oder Führungsschiene
- Eckige und extra starke Profile
- Profile in allen RAL-Farben, Standard: RAL 9006, RAL7016, RAL 9010 mit hochwetterfester Pulverbeschichtung (HWF) - Glanzgrad 25 %
- Klappe in den Stirnwänden
- Seiteneinstieg
- Versenkte Laufschiene
- Wind- und Sturmsicherung
- Schneestreben
- Versperbar
- Verschiebesicherung



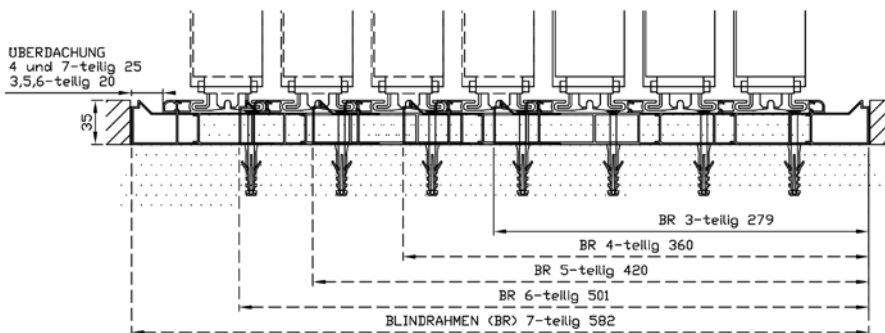
Überdachung „Bruckner ST4-55“

Skizze der Führungsschiene bzw. Laufschiene

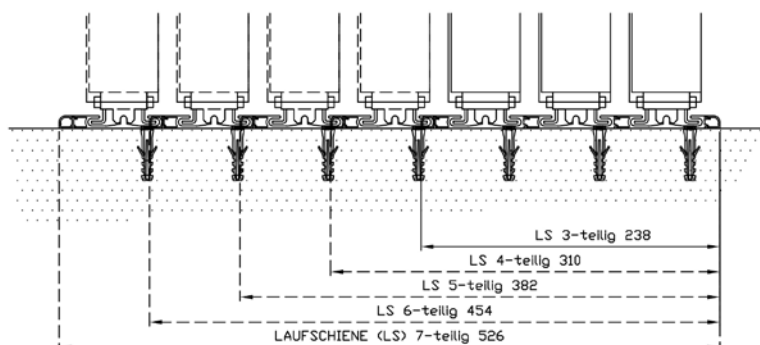
Überdachung bis zu einer Außenbreite von 550 cm



Variante 1:
Führungsschiene 50 x 12 mm
auf die Terrassenfläche aufgesetzt
(einseitig)



Variante 2:
Laufschiene mit Blindrahmen (optional)
flächenbündig in die Terrassenfläche
versenkt (ein- oder beidseitig)



Variante 3:
Laufschiene (Höhe 10 mm)
auf die Terrassenfläche aufgesetzt
(ein- oder beidseitig)

